



GFI FAXmaker

for Exchange/SMTP/Lotus

Netzwerk-Fax-Server für Exchange/SMTP/Lotus

GFI FAXmaker sorgt als leistungsfähiger Fax-Server für eine effiziente, leichte und kostengünstige Kommunikation per Fax. Übliche Herausforderungen des manuellen, papierbasierten Faxversands – wie Wartezeiten bei der Übermittlung, das Ausdrucken von Nachrichten und nicht zuletzt deren Abholung vom Faxgerät – gehören der Vergangenheit an: Dank GFI FAXmaker können Faxe direkt über den PC ganz einfach per E-Mail-Client empfangen und gesendet werden.

Die reibungslose Integration in die vorhandene E-Mail-Infrastruktur bietet zahlreiche Vorteile. Eine rasche Übermittlung und direkte Zustellung von Faxen, bedeutende Kosteneinsparungen und die mühelose digitale Sicherung eingegangener und verschickter Nachrichten im E-Mail-Format sind nur einige davon. Mit weltweit zehntausenden Kunden ist der mehrfach ausgezeichnete GFI FAXmaker eine der branchenführenden Fax-Server-Lösungen – dank seiner Zuverlässigkeit, Funktionalität und günstigen Lizenzierung.

GFI FAXmaker ist einfach zu installieren, effizient zu warten und lässt sich leicht mit vorhandenen E-Mail-Clients und individuellen Messaging-Lösungen integrieren.

GFI FAXmaker ist nahtlos mit E-Mail-Servern integrierbar, sodass Mitarbeiter neben Faxnachrichten auch SMS-Mitteilungen direkt über ihren E-Mail-Client verschicken und empfangen können. Suche und Sicherung von Faxmitteilungen im Netzwerk lassen sich so einfach wie bei E-Mails durchführen.

Die FoIP-Funktionalität von GFI FAXmaker ermöglicht den gemeinsamen Einsatz mit IP-fähigen Telefonanlagen und der IP-Fax-Plattform Brooktrout SR140 von Cantata Technology – für eine intelligente und kostensparende Faxkommunikation über das Internet.

Vorteile

Warum GFI FAXmaker for Exchange/SMTP/Lotus als Fax-Server?

- Branchenführender Fax-Server seit über 10 Jahren
- Bietet höchste, mehrfach prämierte Leistungsfähigkeit: bereits drei Mal in Folge von Lesern des Windows IT Pro-Magazins zum besten Fax-Server gewählt
- Überzeugt mit hervorragendem Preis-Leistungsverhältnis und umgehendem Return on Investment
- Unterstützt Microsoft Exchange Server 2000, 2003, 2007, Lotus Domino und MDaemon
- Ist einfach zu erlernen und bietet hohe Benutzerfreundlichkeit
- Erfordert keinen Verwaltungsaufwand und entlastet Administratoren

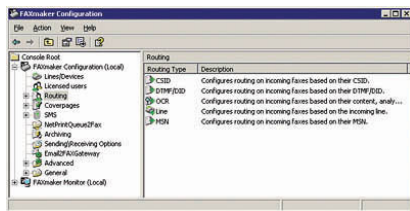
■ GFI FAXmaker 14 ab sofort erhältlich!

Der neue GFI FAXmaker 14 unterstützt ab sofort auch Microsoft Exchange Server 2007 und Microsoft Windows Vista. Erweiterte FoIP-Funktionalität (Fax-over-IP) liefert der gemeinsame Einsatz mit PCIe-Karten und der Brooktrout SR140-Softwareplattform von Cantata Technology.

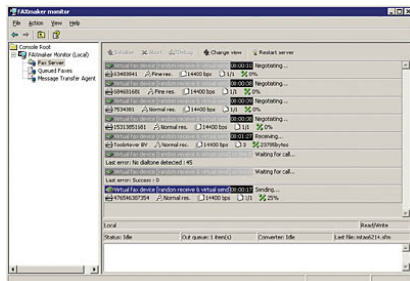
■ Integration mit Active Directory zur Verringerung des Administrationsaufwands

GFI FAXmaker for Exchange/SMTP/Lotus ist für einen möglichst geringen Verwaltungsaufwand bei der Faxkommunikation konzipiert. Dank der Active-Directory-Integration ist die Administration einer separaten Faxbenutzer-Datenbank nicht erforderlich. Benutzereinstellungen können auf Windows-Anwender oder Gruppen direkt angewendet werden.

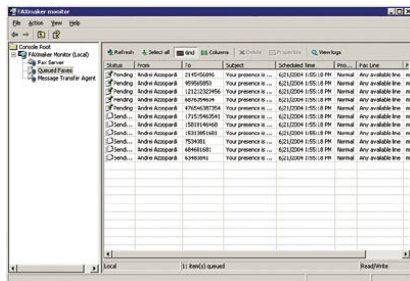
GFI FAXmaker



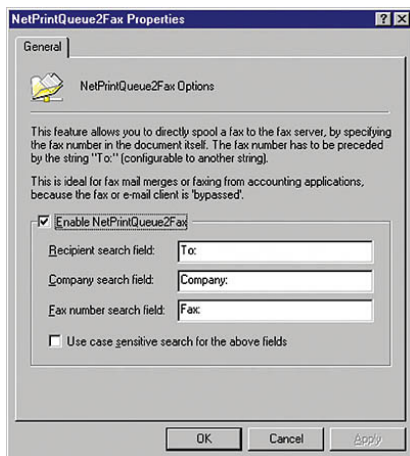
GFI FAXmaker Konfigurationsmenü



Fax-Server-Monitor

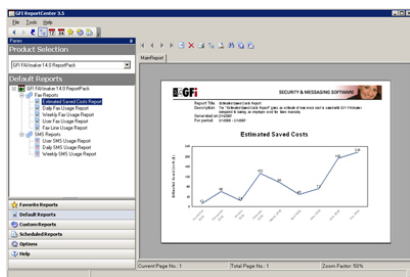


Überwachung der Fax-Warteschlange



Einfache Anwendungsintegration per NetPrintQueue2FAX

GFI FAXmaker ReportPack



Geschätzte Kosteneinsparungen

■ Unterstützung von Microsoft Exchange, Lotus Domino und anderen SMTP-Servern

Die Integration von GFI FAXmaker mit Exchange Server 2000/2003/2007 erfolgt über einen standardmäßigen Exchange SMTP-Connector. **Erweiterungen des Active-Directory-Schemas sind nicht erforderlich.** Dies macht GFI FAXmaker äußerst skalierbar und auch zu allen zukünftigen Service Packs und Versionen von Exchange kompatibel. Microsoft Exchange 5.5 wird über eine für den SMTP-Connector von Microsoft Exchange 5.5 konfigurierte Routing-Regel unterstützt. GFI FAXmaker lässt sich auf dem Exchange-Server installieren – oder separat, ohne zusätzliche Software-Komponenten auf dem Exchange-Server. Die Faxlösung ist zudem mit Lotus Domino und anderen gängigen SMTP-Servern integrierbar.

■ Unterstützung von Fax-over-IP (FoIP)

Über das optionale, host-basierte FoIP-Modul Brooktrout SR140 von Cantata Technology kann GFI FAXmaker in vorhandene IP-Telefonanlagen eingebunden werden. So lassen sich alle Vorteile der kosteneffizienten Fax-over-IP-Kommunikation ohne besondere Hardware-Anforderungen nutzen. Die FoIP-Funktionalität von GFI FAXmaker erlaubt zudem einen günstigeren Faxversand per Least Cost Routing (LCR): Bei Mitteilungen, die ins Ausland verschickt werden sollen, fallen keine Gebühren für internationale Verbindungen, sondern nur die Kosten für ein Ortsgespräch am Empfangsort an.

■ Unterstützung von Lotus Notes und SMTP/POP3-Servern

GFI FAXmaker ist über das SMTP/POP3-Protokoll mit Lotus Notes und anderen SMTP/POP3-Servern integrierbar. Die Installation kann direkt auf dem E-Mail-Server oder getrennt erfolgen. Für Lotus Notes wird die "@FAX"-Adressierung unterstützt.

■ Automatischer Faxversand/automatisches Routing eingehender Faxe

GFI FAXmaker leitet eingehende Faxe anhand einer DID/DDI/DTMF-Nummer oder der Leitung, auf der das Fax eingegangen ist, automatisch an das E-Mail-Postfach des Empfängers oder an einen Drucker weiter. Faxe lassen sich auch in einen Öffentlichen Ordner schicken oder für jeden installierten Fax-Port an einen Netzwerk-Drucker.

■ Versand von Kurzmitteilungen direkt vom Desktop per SMS-Gateway

Der SMS-Gateway von GFI FAXmaker ermöglicht es Netzwerk-Benutzern, SMS-Mitteilungen bequem vom Desktop aus zu verschicken. So können Geschäftspartner und Mitarbeiter, die sich im Außendienst befinden oder nicht an ihrem Arbeitsplatz sind, schnell kontaktiert werden. Der SMS-Versand per SMS-Gateway ist dank der Mitteilungseingabe über die Computer-Tastatur zudem wesentlich schneller als per Handy und erspart Anwendern Übermittlungskosten. Benutzer können SMS-Nachrichten über einen Internet-basierten SMS-Dienst oder per Handy bzw. PCMCIA-Mobilfunk-Karte verschicken. Auch Warnmeldungen lassen sich über den SMS-Gateway schnell versenden, um z. B. Administratoren bei Netzwerk- oder Software-Problemen zu alarmieren. Dank des SMS-Gateways von GFI FAXmaker eignet sich jede E-Mail-fähige Anwendung auch für den Versand von Kurzmitteilungen. Da der SMS-Traffic zentral protokolliert wird, kann ein Missbrauch verhindert werden.

■ Optimale Datenaufbereitung durch leistungsfähiges Reporting-Modul

Das integrierte GFI FAXmaker ReportPack bietet verschiedene vordefinierte und individuell anpassbare Fax- und SMS-Berichte zu den Bereichen:

- Benutzerspezifische Faxnutzung in einem bestimmten Zeitraum
- Auslastung von Faxleitungen
- Benutzerspezifische SMS-Nutzung in einem bestimmten Zeitraum
- Geschätzte Kosteneinsparungen

■ Unterstützung mehrerer E-Mail-Server und Cluster-Support

Die flexible Infrastruktur von GFI FAXmaker ermöglicht es Anwendern mit unterschiedlichen E-Mail-Servern per Fax zu kommunizieren. Zudem können kombinierte Server-Plattformen, bestehend aus Microsoft Exchange 5.5, Exchange 2000/2003 oder sogar SMTP/POP3-Servern, genutzt werden. Active/Active und Active/Passive Clustering werden ebenfalls vollständig unterstützt, da für GFI FAXmaker keine Software unmittelbar auf dem E-Mail-Server zu installieren ist. Beide E-Mail-Server im Cluster sind lediglich für den Versand und Empfang von Faxen über GFI FAXmaker zu konfigurieren.

■ Zuverlässiger und skalierbarer Fax-Server für mehrere Faxleitungen

GFI FAXmaker ist sehr leistungsfähig und unterstützt über Faxkarten oder aktive ISDN-Karten bis zu 32 Faxleitungen pro Fax-Server. Bei kleineren Installationen können auch Faxmodems eingesetzt werden. Durch die Unterstützung der Faxtreiber von Microsoft Windows 2000/XP/2003 steht zudem eine größere Auswahl an Hardware zur Verfügung.

■ Native ISDN-Unterstützung

Dank der nativen ISDN-CAPI-Unterstützung von GFI FAXmaker können kostengünstige aktive ISDN-Karten genutzt werden. Multi-Line-Faxversand und Fax-Routing stehen somit zum Bruchteil des Preises mehrleitungsfähiger Faxkarten zur Verfügung.

■ Faxarchivierung per GFI MailArchiver, in einer SQL-Datenbank oder mit anderen Archivierungslösungen

Mit GFI FAXmaker können alle Faxmitteilungen über GFI MailArchiver, in einer SQL-Datenbank oder per Weiterleitung an eine E-Mail-Adresse archiviert werden. GFI MailArchiver speichert als Archivierungslösung für E-Mails sämtliche elektronische Post in einer SQL-Datenbank, um sie für Anwender leichter wieder auffindbar zu machen. GFI FAXmaker lässt sich so konfigurieren, dass alle Faxe an GFI MailArchiver weitergeleitet werden. Mit Hilfe der Archivierungslösung können Anwender gesicherte Faxe ebenso schnell wie E-Mails durchsuchen. Des Weiteren erlaubt das OCR-Modul die Suche nach Faxen anhand ihres Mitteilungstextes.

■ Optionales OCR-Texterfassungs- und Routing-Modul

Mit dem optional erhältlichen OCR-Modul werden eingehende Faxmitteilungen per optische Zeichenerkennung (OCR) in ein für die Weiterverarbeitung lesbares Textformat konvertiert. Über die Suche nach Stichwörtern, die auf den Empfänger verweisen, z. B. Vorname, Nachname oder Position, wird die Mitteilung an den richtigen Anwender geschickt. Ist der Empfänger nicht ermittelbar, erfolgt die Faxzustellung an einen vorgegebenen Standardempfänger/-Router. Faxmitteilungen können zudem im Handumdrehen archiviert werden und lassen sich schnell nach bestimmten Nachrichten durchsuchen.

■ Spam-Fax-Filter

GFI FAXmaker bietet einen "Spam-Fax-Filter" mit dem Faxe anhand der Absendernummer automatisch gelöscht werden können.

■ Faxversand über alle Anwendungen

Für den Versand wird das Fax z. B. direkt aus der Textverarbeitung über den GFI FAXmaker-Druckertreiber ausgegeben oder eine neue Mitteilung im E-Mail-Client erstellt (z. B. Outlook/Outlook Web Access). Danach brauchen die Faxempfänger nur noch über die Outlook-Kontakte (Adressbuch) ausgewählt zu werden. Faxnummern lassen sich auch direkt eingeben. Mit einem einfachen Klick auf "Senden" wird das Fax verschickt, und der Absender empfängt einen Sendebericht per E-Mail.

Systemanforderungen

- Windows 2000/2003/XP-Server mit 800 MHz-Prozessor und mindestens 256 MB RAM.
- Professionelle Fax-Hardware: Eine vollständige Liste der unterstützten Geräte finden Sie unter <http://kbase.gfi.com/showarticle.asp?id=KBID001220>
- Bei der separaten Installation von GFI FAXmaker muss der IIS SMTP-Dienst installiert sein
- Bei Verwendung von Microsoft Windows 2000 muss Service Pack 3 oder höher installiert sein
- Die detaillierten Systemanforderungen finden Sie im Handbuch

Auszeichnungen



Ihre Testversion steht unter <http://www.gfisoftware.de/de/faxmaker/> zum Download bereit!

GFI Software
Magna House, 18 – 32 London Road
Staines, Middlesex
TW18 4BP
UK
Tel +44 (0) 870 770 5370
Fax +44 (0) 870 770 5377
sales@gfi.co.uk

GFI Software
15300 Weston Parkway
Suite 104
Cary, NC 27513
USA
Tel +1 (888) 243-4329
Fax +1 (919) 379-3402
sales@gfiusa.com

GFI Asia Pacific Pty Ltd
83 King William Road
Unley 5061
South Australia
Tel +61 8 8273 3000
Fax +61 8 8273 3099
sales@gfiap.com

GFI Software
GFI House
San Andrea Street
San Gwann SGN 1612
Malta
Tel +356 21 382418
Fax +356 21 382419
sales@gfi.com

Microsoft
GOLD CERTIFIED
Partner

GFI
www.gfi.com