



E-Mail-Archivierung, -Verwaltung und -Compliance für Microsoft Exchange Server

GFI MailArchiver™ – die führende KMU-Lösung zur E-Mail-Archivierung

Reibungslose Geschäftsabläufe sind auch in kleinen und mittleren Unternehmen ohne die Korrespondenz per E-Mail nicht mehr denkbar. Diese hohe Abhängigkeit hat jedoch Nachteile, wie wachsende Speicheranforderungen bei begrenzten Kapazitäten, regelmäßig erforderliche Backups, problematische PST-Dateien, Schwierigkeiten beim Abruf älterer E-Mails oder auch strenge gesetzliche Compliance- und eDiscovery-Vorgaben. All diese Herausforderungen müssen effektiv bewältigt werden – andernfalls drohen schwerwiegende Konsequenzen.

Mit GFI MailArchiver zur Archivierung und Verwaltung der über Microsoft Exchange Server laufenden E-Mail-Kommunikation lassen sich erforderliche Aufgaben zentral lösen. Die führende Lösung zur Langzeitsicherung von E-Mails in KMU ist bereits bei über 10.000 Kunden weltweit im Einsatz. Administratoren können sämtliche elektronische Firmenkorrespondenz in Einklang mit der wachsenden Anzahl an Archivierungsvorschriften (E-Mail-Compliance und eDiscovery) dauerhaft sichern und effizient verwalten. GFI MailArchiver sorgt zudem für eine bedeutende Entlastung des Exchange-Servers und eine weitaus geringere Abhängigkeit von PST-Dateien. Neben ihrer leichten Installation und einem überaus geringen Administrationsaufwand überzeugt die Lösung nicht zuletzt auch mit marktweit niedrigsten Preisen. GFI MailArchiver durchläuft zurzeit Tests für die GDPdU-Zertifizierung und wird in Kürze voraussichtlich vollständig GDPdU-konform sein.

Endanwendern steht die intuitive Suchoberfläche für archivierte E-Mails in folgenden Sprachen zur Verfügung: Englisch, Deutsch, Spanisch, Französisch, Italienisch, Niederländisch, Arabisch, Chinesisch (vereinfacht), Chinesisch (traditionell), Tschechisch, Hebräisch, Japanisch, Koreanisch und Russisch. Die Verwaltungskonsole für Administratoren von GFI MailArchiver ist auf Englisch, Deutsch, Italienisch, Japanisch und Russisch abrufbar.

Dank GFI MailArchiver wird sämtliche E-Mail-Korrespondenz schnell zugänglich in einer zentralen Datenbank gespeichert. Archivierte Nachrichten können bequem von Anwendern abgerufen werden – entweder direkt über Microsoft Outlook oder per Webbrowser. Die schlanke Outlook-Integration kommt im Gegensatz zu vielen anderen Lösungen ohne Stubs (Platzhalter) aus – ein Novum bei Lösungen dieser Art.

Entscheidungsträger erhalten per Überwachungsfunktionalität die Möglichkeit, jegliche Firmen-E-Mail im Rahmen der E-Mail-Compliance und eDiscovery zeitnah offenzulegen und können auch die

Unversehrtheit von Nachrichten nachweisen. Informieren Sie sich anhand folgender Artikel, warum die E-Mail-Archivierung auch für Sie von Bedeutung sein kann: E-Mail-Archivierung für Netzwerk-Administratoren, Bildungseinrichtungen und Unternehmen.

Vorteile von GFI MailArchiver für Entscheidungsträger

- Ermöglicht einen bedarfsgerechten, raschen Zugriff auf E-Mails zur Offenlegung bestimmter Kommunikation (eDiscovery), zur Einhaltung von Compliance-Vorschriften, zur firmeninternen Überprüfung oder zur Überwachung der Mitarbeiterkorrespondenz
- Bietet Sicherheit bei Rechtsstreiten mit Kunden
- Stellt eine Überwachungsfunktionalität bereit, um Echtheit und Unversehrtheit archivierter E-Mails zu gewährleisten
- Erlaubt die vollständige und sichere Archivierung sämtlicher Firmen-E-Mails

VORTEILE

- **Bietet Microsoft-Outlook-Integration für einen einfachen, schnellen Zugriff auf archivierte E-Mails durch Mitarbeiter**
- **Ermöglicht eine zentrale Archivierung für E-Mail-Compliance, eDiscovery und firmeninterne Überprüfungen**
- **Unterstützt effiziente E-Mail-Backups für leichtes Wiederauffinden und schnelles Wiederherstellen des Originalzustands von Nachrichten**
- **Mindert den Wartungsaufwand für PST-Dateien**
- **Im Einsatz bewährt: beliebteste Archivierungslösung zahlreicher IT-Administratoren weltweit**



Administratorfunktionen

Unterstützung der Indizierung von E-Mails für mehrere Sprachen

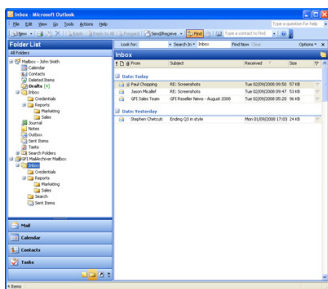
Nutzen Sie die Vorteile der erweiterten Sprachunterstützung: Bereits während der Installation lässt sich die für die E-Mail-Indizierung zu verwendende Sprache und Worttrennung auswählen. Hiervon profitieren Unternehmen, die E-Mails in folgenden Sprachen empfangen: Arabisch, Chinesisch (vereinfacht), Chinesisch (traditionell), Deutsch, Englisch, Französisch, Hebräisch, Italienisch, Japanisch, Koreanisch, Niederländisch, Russisch, Spanisch und Tschechisch.

Integration mit Microsoft Exchange Server und anderen Mailservern

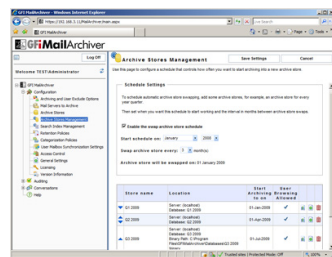
GFI MailArchiver for Exchange nutzt die Vorteile der Journaling-Funktion von Microsoft Exchange Server und bietet dadurch eine einzigartige Skalierbarkeit und Zuverlässigkeit. Andere Lösungen zur E-Mail-Archivierung ersetzen lediglich die Mitteilungen mit Links zu ihrer Datenbank – dieser neuralgische Punkt kann das gesamte E-Mail-System zum Absturz bringen. GFI MailArchiver hingegen wird parallel zu Exchange Server eingesetzt und greift nicht in die Funktionsweise der Microsoft-Lösung ein. Außerdem können Mitteilungen von anderen E-Mail-Servern abgerufen werden, die Active Directory und IMAP unterstützen.

Microsoft-Outlook-Integration branchenweit erstmals ohne Stubs

Anwender erhalten direkt über Microsoft Outlook Zugriff auf archivierte E-Mails, so einfach wie bei einem Exchange-Postfach oder einer lokalen PST-Datei. Im Gegensatz zu anderen mit Outlook integrierten Lösungen verzichtet GFI MailArchiver bei der Archivierung jedoch auf sonst übliche Platzhalter-Dateien (Stubs) – ein Novum im Markt für E-Mail-Archivierungslösungen. Microsoft empfiehlt sogar, zur längerfristigen E-Mail-Aufbewahrung keine Stubs einzusetzen. Der Grund: Die wachsende Anzahl der in den Exchange-Nachrichtenspeichern verbleibenden Platzhalter beeinträchtigt die Mailserver-Leistung. Mit GFI MailArchiver profitieren Administratoren darüber hinaus von der Echtzeit-Synchronisierung sämtlicher Ordner/Nachrichten im Exchange-Postfach.



GFI MailArchiver-Ordner in Microsoft Outlook (Outlook-Connector)



Archivspeicher-Verwaltung

Automatische zentralisierte Archivierung von Firmen-E-Mails

Wird sämtliche digitale Firmenkommunikation nur auf dem E-Mail-Server gespeichert, geht dies im Laufe der Zeit zu Lasten einer reibungslosen Kommunikation. Durch das Verschieben alter Mitteilungen in eine Datenbank bleiben E-Mail-Speicher kompakt und die Server-Performance auf hohem Niveau. GFI MailArchiver bietet folgende Möglichkeiten der E-Mail-Archivierung:

- **SQL-Datenbank:** Alle Nachrichten werden in einer standardmäßigen SQL-Datenbank gespeichert und können somit problemlos per Backup-Tools gesichert und wiederhergestellt werden. Spezielle Backup-Tools für Exchange sind hierfür nicht erforderlich. Diese Konfiguration sollte bei einem hohen E-Mail-Aufkommen verwendet werden.
- **Direkt auf einem NTFS-Laufwerk:** Nachrichten werden in einer Datenbank auf einer NTFS-formatierten Festplatte gespeichert – sparen Sie Lizenzkosten für Microsoft SQL Server ein. Diese Konfiguration eignet sich für Umgebungen mit einem geringen E-Mail-Aufkommen und für kleinere Unternehmen, die hohe Ausgaben für Microsoft SQL Server-Lizenzen vermeiden möchten.

Unterstützung mehrerer Datenbanken mit automatisierter Verwaltung

Archivieren Sie Mitteilungen in mehreren Datenbanken. So lässt sich der Einsatz einer einzigen Datenbank vermeiden, die mit einer wachsenden Anzahl von Einträgen immer langsamer wird und häufiger gewartet werden muss. GFI MailArchiver ermöglicht es Ihnen, E-Mails nach Ablauf einer bestimmten Zeit (z. B. monatlich oder jedes Quartal) automatisch in einer neuen Datenbank zu sichern.

Verringerung des Speicherbedarfs für E-Mails

E-Mail-Anlagen werden automatisch komprimiert. Verglichen mit der Sicherung in den Exchange-Informationsspeichern lässt sich hierdurch sehr viel Speicherplatz sparen. In einer Datenbank können E-Mails zudem wesentlich platzsparender archiviert werden als in PST-Dateien. Auch wird bei Anlagen, die für mehrere Empfänger bestimmt sind, übergreifend nur eine Kopie gesichert.

Systemanforderungen

- Microsoft Windows 2000 Server/Advanced Server (mit SP3 oder höher), Windows Server 2003 Standard/Enterprise (x86 Edition) oder Windows Server 2008
- Zugriff auf Microsoft Exchange Server 2000, 2003 oder 2007
- Unterstützung von optionalem Microsoft Small Business Server (SBS) 2003/2008
- Microsoft .NET Framework 2.0 oder höher
- Internet Information Services (IIS) – World Wide Web-Service
- Optional: Microsoft SQL Server 2000, 2005 oder 2008

Weitere Informationen und eine kostenfreie Testversion stehen zum Abruf bereit auf <http://www.gfisoftware.de/de/mailarchiver/>

Kontakt

Malta

Tel +356 2205 2000
Fax +356 2138 2419
sales@gfi.com

GB

Tel +44 (0)870 770 5370
Fax +44 (0)870 770 5377
sales@gfi.co.uk

USA

Tel +1 (888) 243-4329
Fax +1 (919) 379-3402
ussales@gfi.com

Asien/Pazifikraum/Südastralien

Tel +61 8 8273 3000
Fax +61 8 8273 3099
sales@gfiap.com

Weitere Niederlassungen von GFI: <http://www.gfisoftware.de/de/company/contact.htm>

Microsoft
GOLD CERTIFIED

Partner

GFI